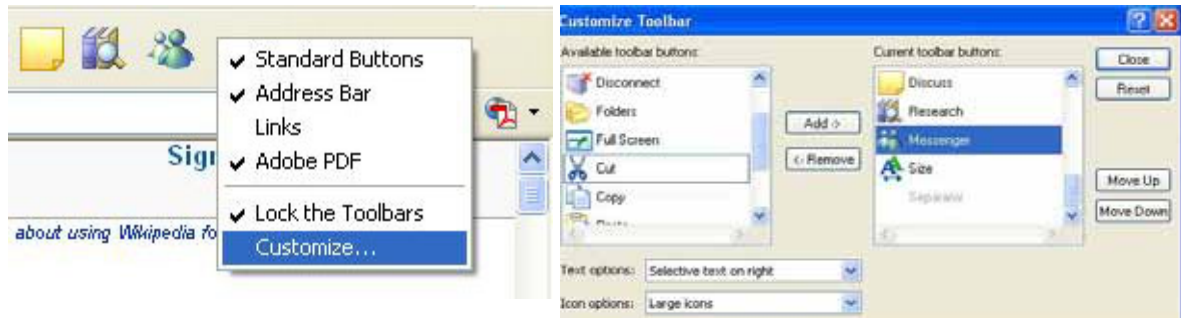


## إعدادات برنامج Internet explorer :

### إعداد شريط الأدوات:

تستطيع إخفاء أو إظهار الأزرار القياسية في شريط الأدوات وذلك بالضغط بالأزرار الأيمن للماوس في شريط الأدوات ثم اختر Customize تستطيع إضافة أو حذف أزر وذلك بالضغط على مفتاح add أو مفتاح Remove تستطيع من الأمر Text Options أن تعرض أو تخفي أسماء الأزرار باختيار show Text Labels و اختيار No Text Labels وتستطيع عرض الأيقونات بحجم كبير أو صغير باختيار Small icons أو Large icons وإذا أردت العودة إلى الإعدادات الافتراضية للبرنامج اضغط الزر Reset وإذا أردت إعادة ترتيب الأزرار اضغط مفتاح Move Down أو Move up.



### الخط والخلفية:

لتغيير نوع الخط المعروض في صفحة الويب اختر قائمة Tool أدوات ثم اختر خيارات الويب في مفتاح General اختر Fonts من قوائم Web Page Font و Plain Text Font اختر الخط الذي تريده ولتغيير ألوان الخلفية اختر قائمة أدوات Tools ثم اختر خيارات الويب Internet Options في مفتاح General اضغط Colors فمن هنا تستطيع تغيير الرابطة التي ضغطت عليها من الأمر Visited والرابطة غير المضغوط عليها من الأمر Unvisited ولاستخدام نوع الخط أو الألوان الخاصة بك بدون استخدام نوع الخط أو الألوان الخاصة بالصفحة اختر من قائمة Tools أدوات الأمر Internet Options في ثم مفتاح General ثم اضغط زر Accessibility خيارات الإعدادات كما تريد .